

Kortmanual för installation av
SE-formuläret och
EP-valideringsformuläret
i eOLF-programmet

Inledning.....	3
Installation av SE-formuläret och EP-valideringsformuläret i samband med installation av version 5 av eOLF-programmet	4
Installation av SE-formuläret då version 5 av eOLF-programmet redan installerats.....	11

Inledning

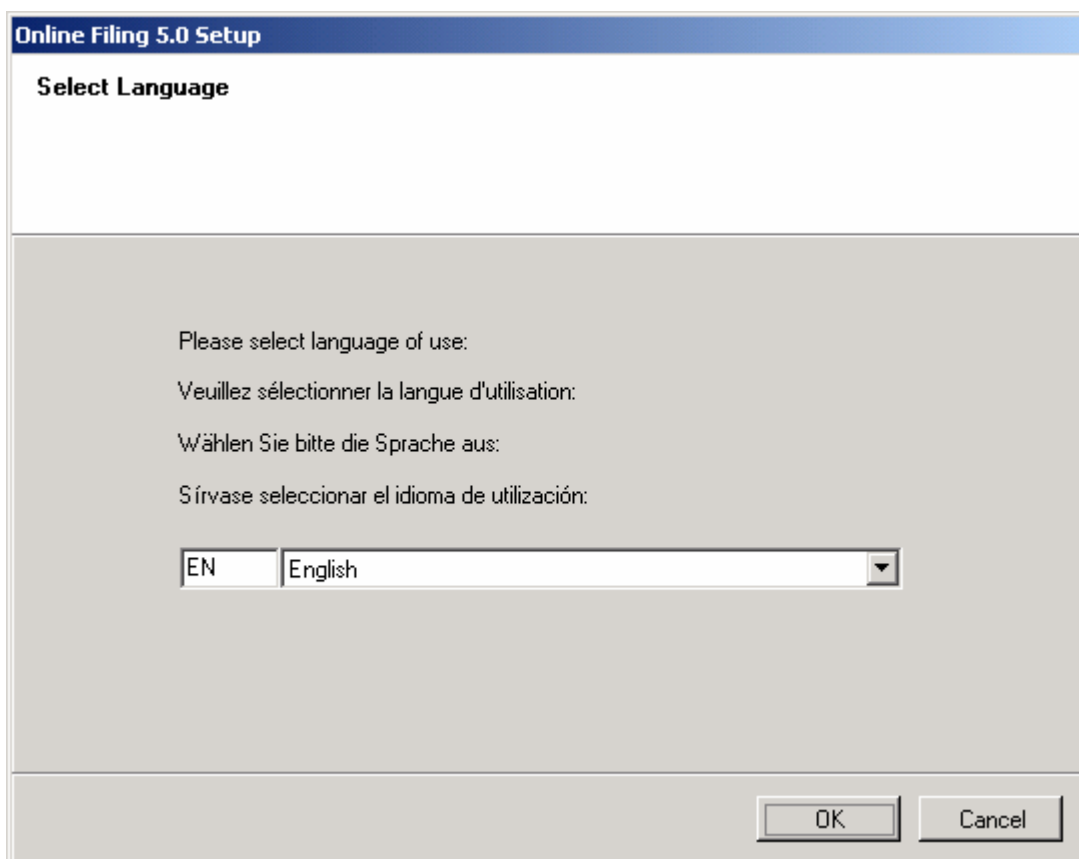
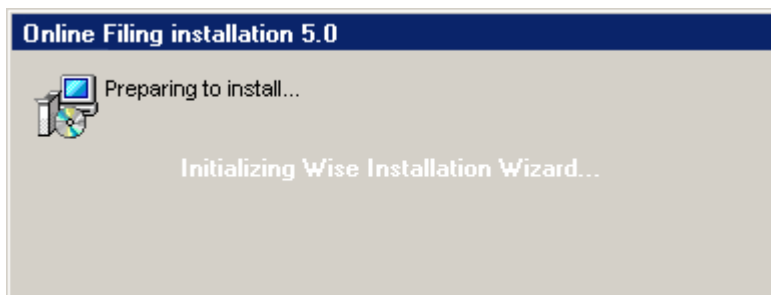
Denna manual beskriver med ord och bilder hur man lägger in SE-formuläret och EP-valideringsformuläret i eOLF-programmet.

Ladda först ner senaste versionen av eOLF-programvaran från [EPO:s hemsida](http://www.epoline.org): <http://www.epoline.org> Under fliken **Download centre** i vänstermenyn väljer du **Software** och sedan "Download the Online Filing related software **here**". eOLF-programfilen du ska ladda ner heter "Package for installation of Online Filing version 5 (Release 5.00) (stand-alone and/or server and thin client)".

Om du redan har installerat version 5 av eOLF-programmet men glömt att lägga till SE-formuläret och/eller EP-valideringsformuläret, går du direkt till sidan 11.

Installation av SE-formuläret och EP-valideringsformuläret i samband med installation av version 5 av eOLF-programmet

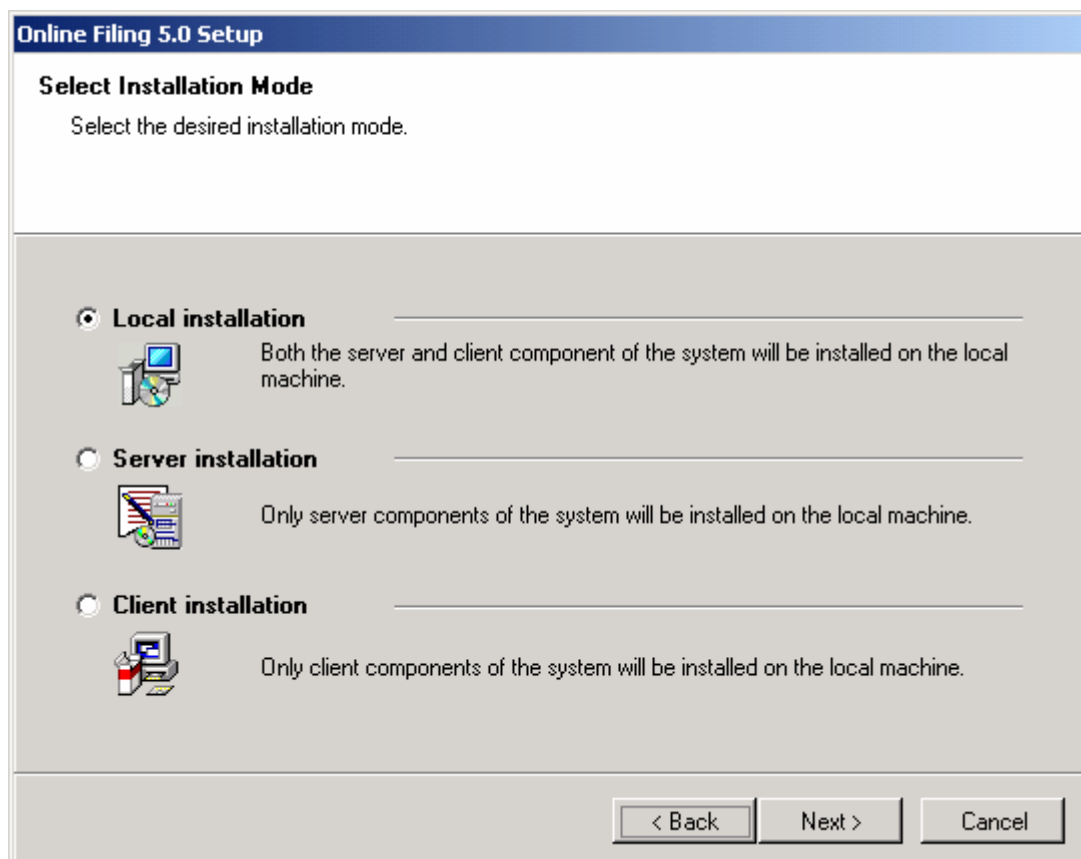
1. Starta installationsprogrammet.



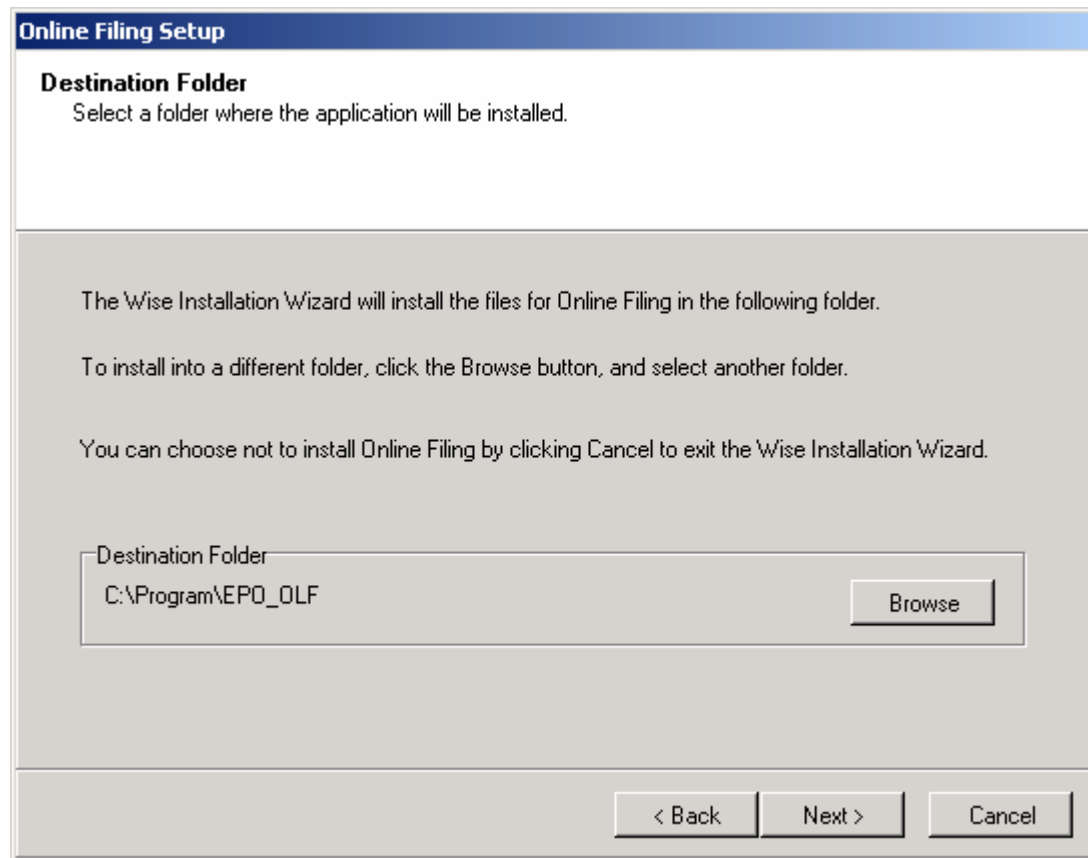
2. Ändra vid behov språket och klicka på **OK**.



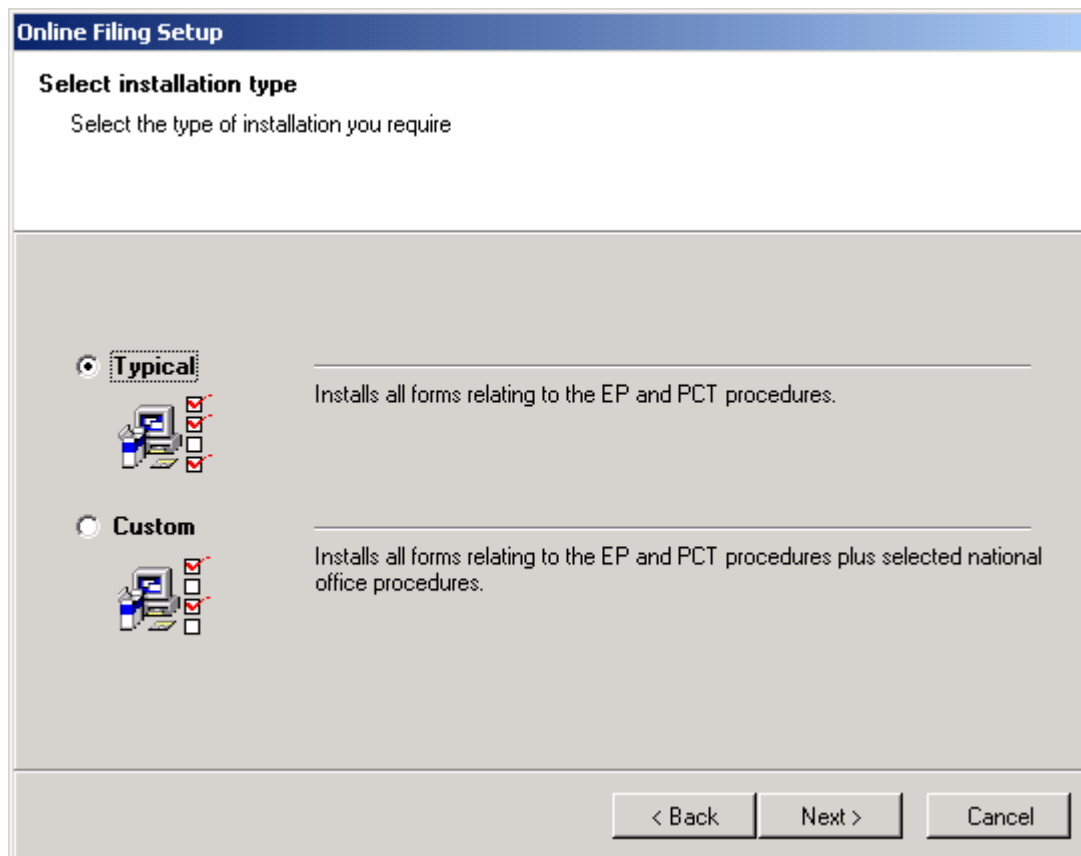
3. Klicka på **Next >**.



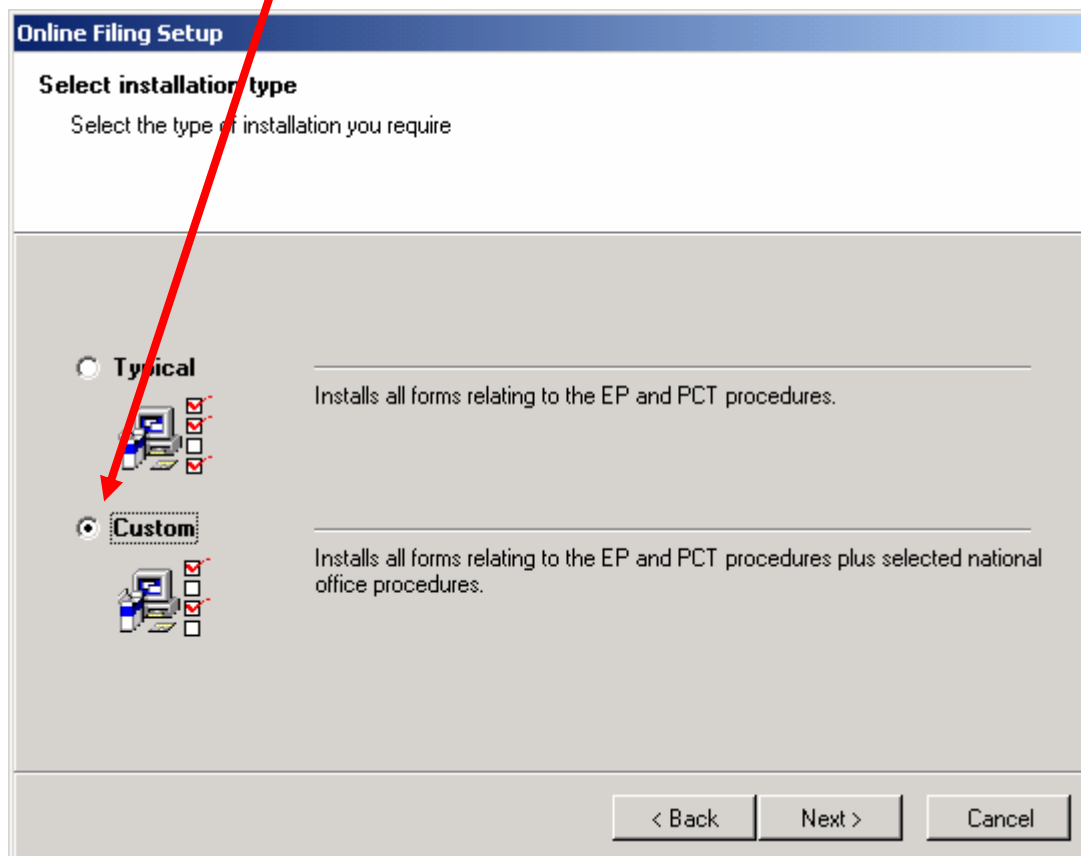
4. Nu kan du välja om eOLF-programmet bara ska installeras på din dator, dvs. **Local installation**, eller om programmet ska ligga på en server (**Server installation**) som sedan flera användare (**Client installation**) kan koppla upp sig mot. Klicka sedan på **Next >**.

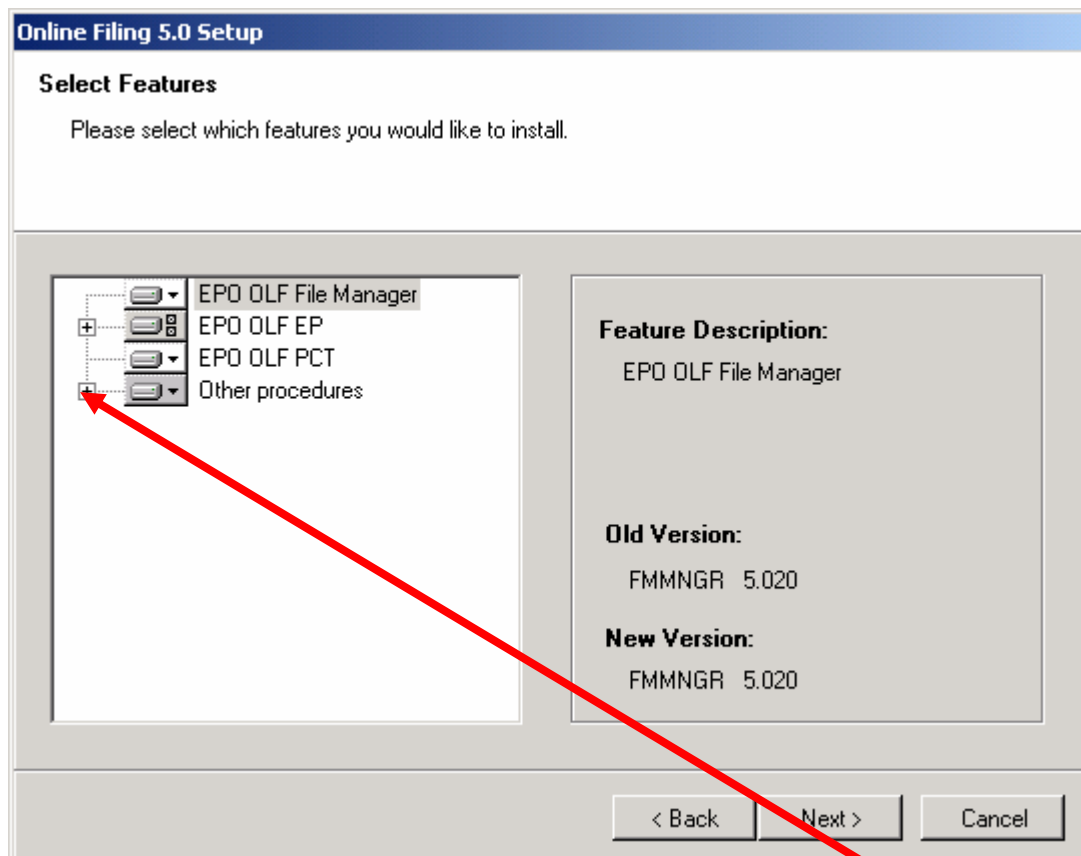


5. Ändra vid behov mappen som programmet ska sparas i. Klicka på **Next >**.

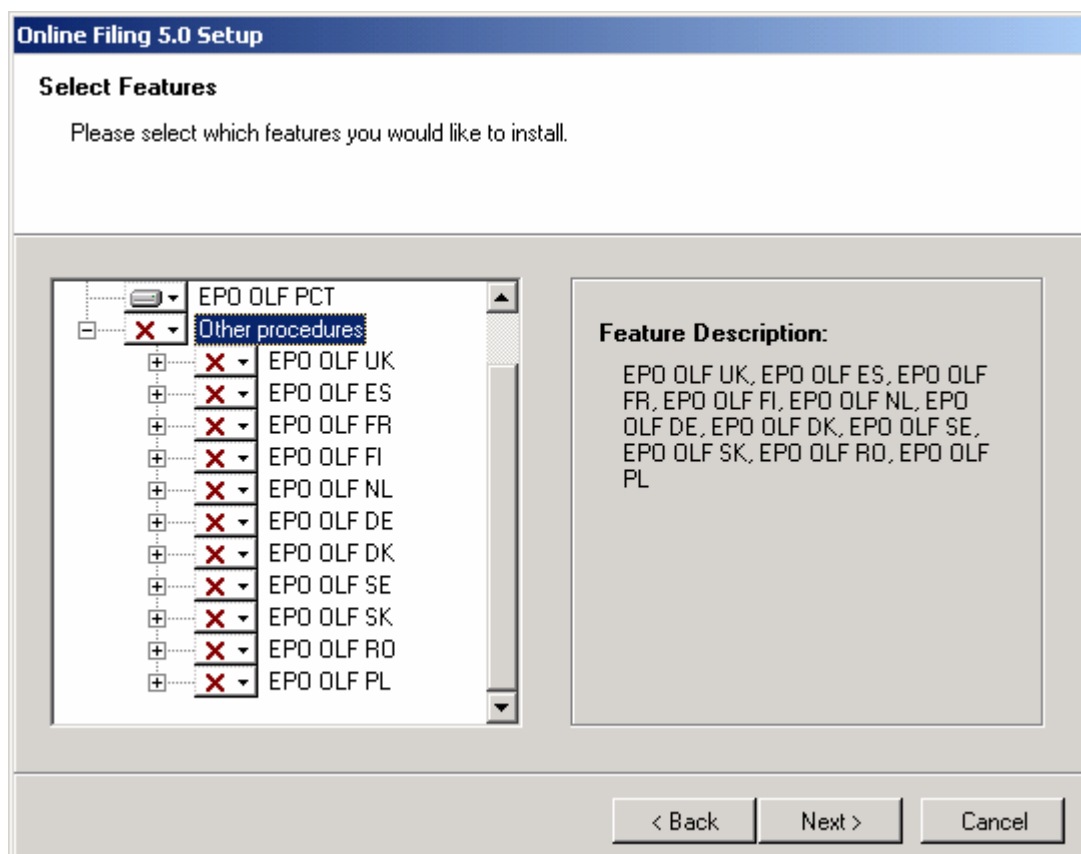


6. Väl alternativet **Custom** och klicka på **Next >**.

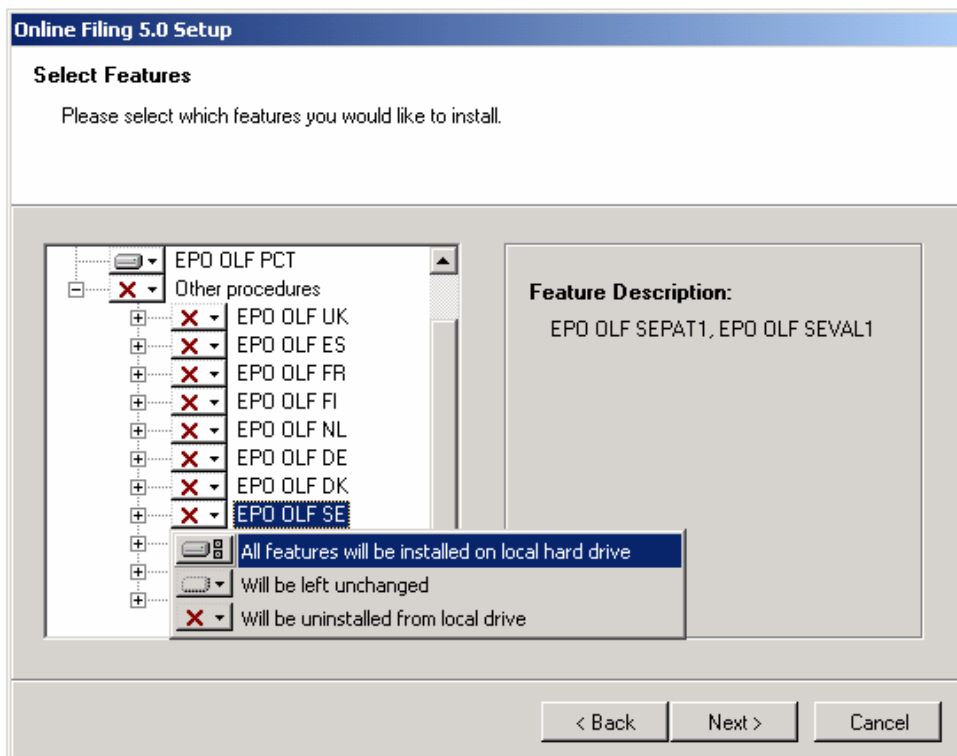




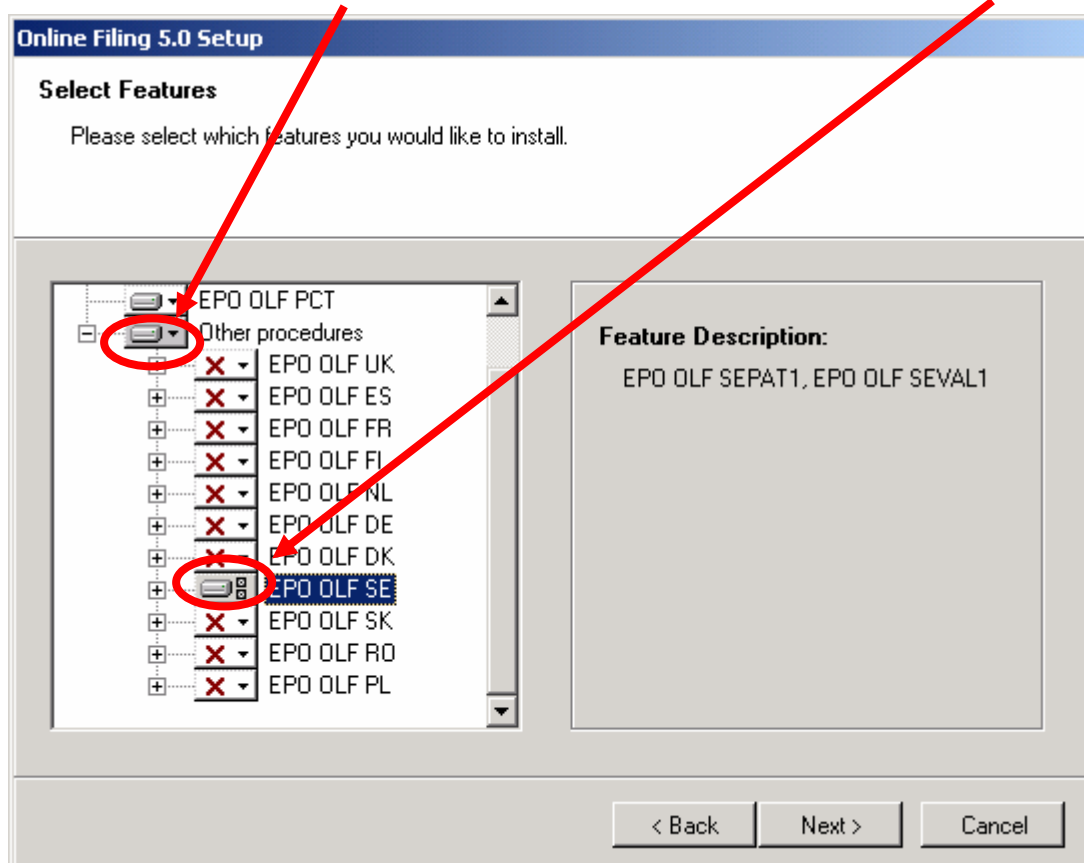
7. Lägg till SE-formuläret och EP-valideringsformuläret genom att först klicka på det lilla svarta plusstecknet vid "Other procedures". Då visas alla formulär som kan väljas till.

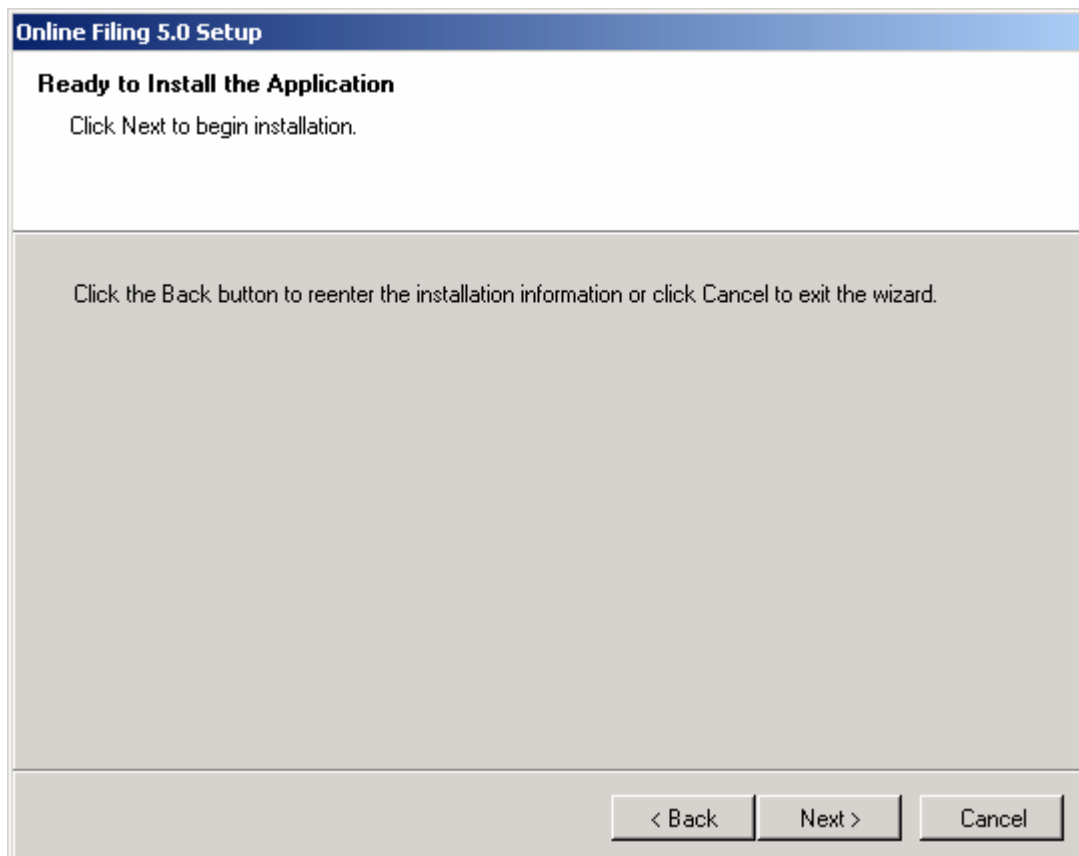


8. Klicka på det röda krysset framför texten "EPO OLF SE".

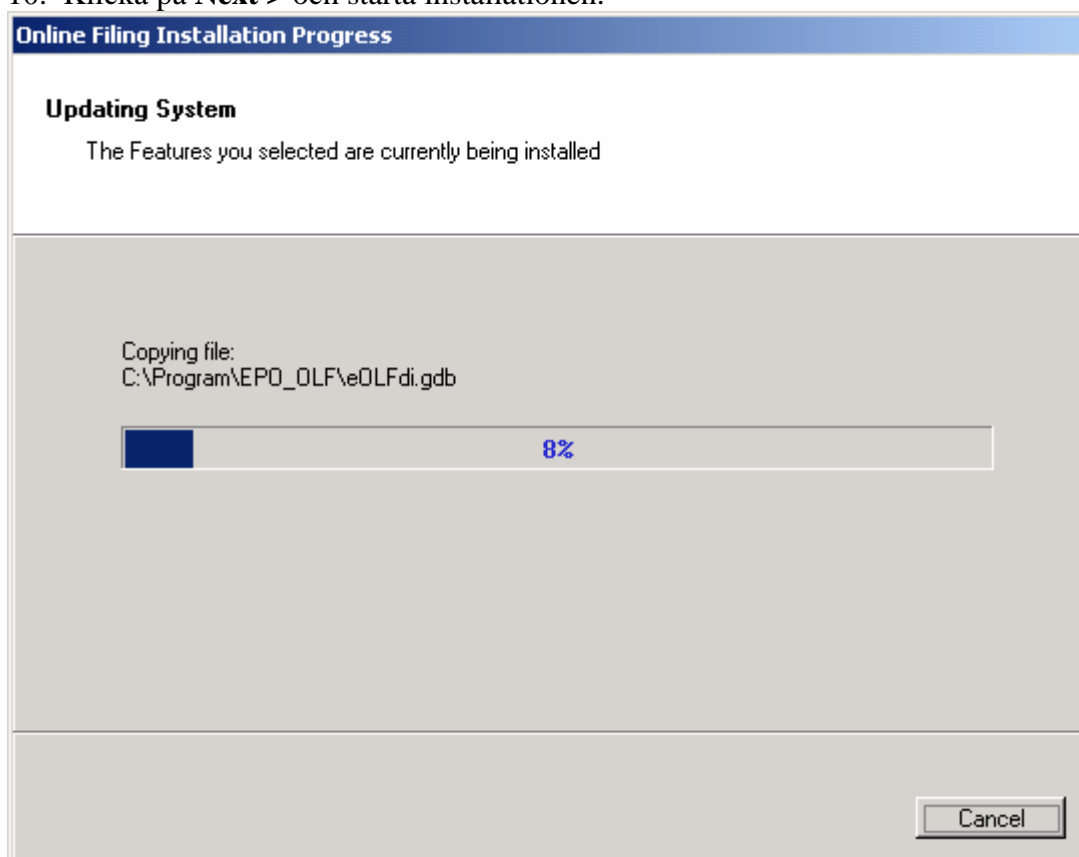


9. Välj alternativet **All features will be installed on local hard drive** och klicka på **Next >**. OBS! För att installationen ska fungera får det nu inte finnas något rött kryss kvar framför texten "Other procedures" och inte heller framför texten "EPO OLF SE".





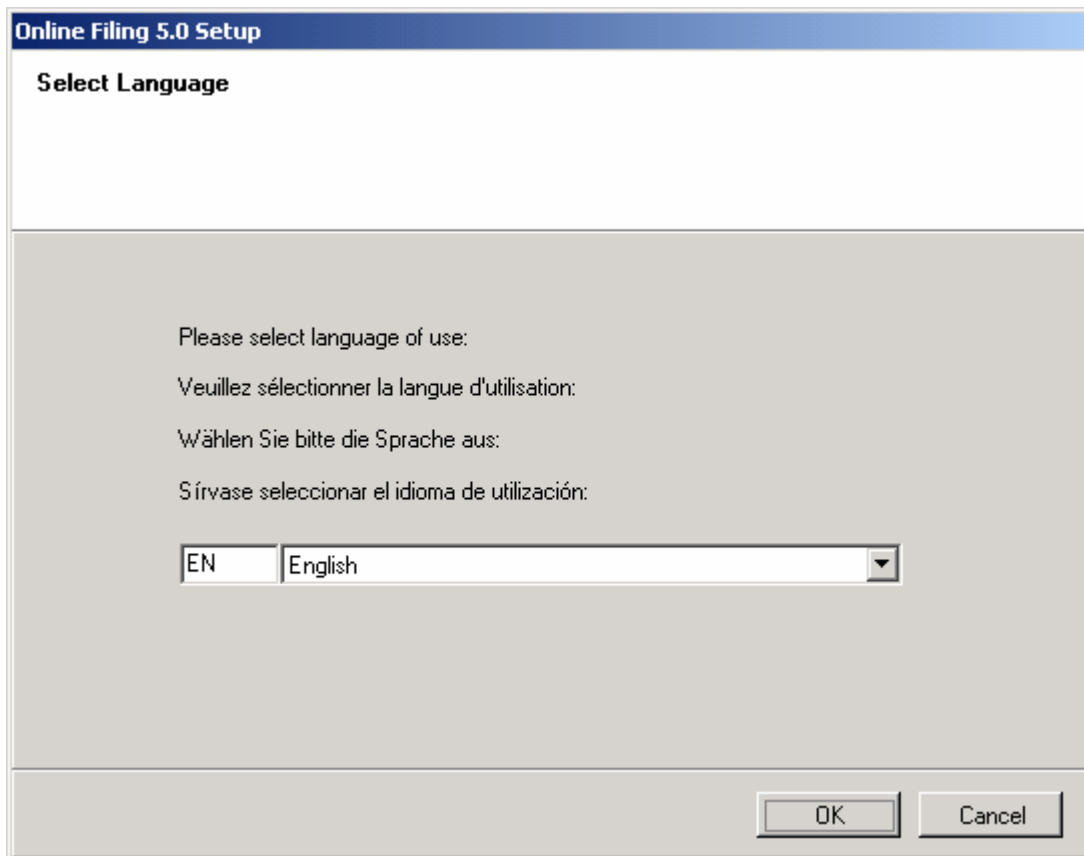
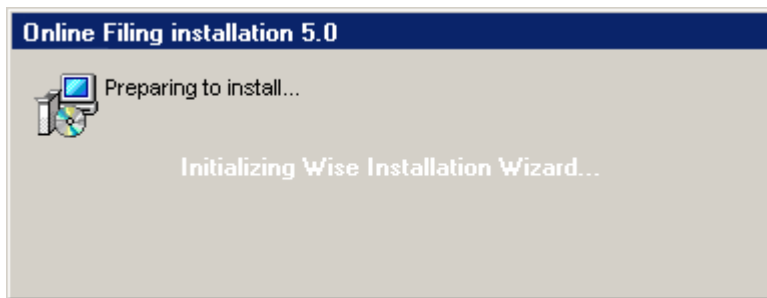
10. Klicka på **Next >** och starta installationen.



Installation av SE-formuläret då version 5 av eOLF-programmet redan installerats

Om du redan har installerat version 5 av eOLF-programmet, men glömt att lägga till SE-formuläret och/eller EP-valideringsformuläret, behöver du *inte* först avinstallera programmet för att lägga till formulären.

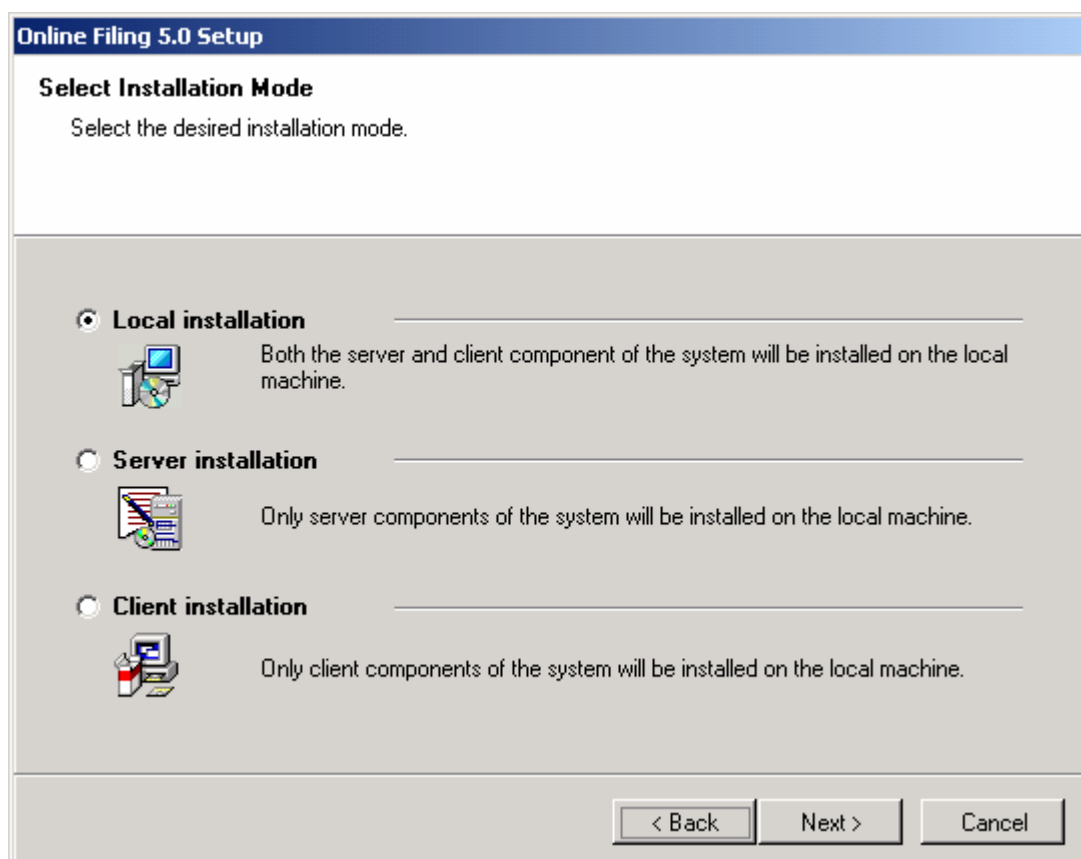
1. Starta installationsprogrammet.



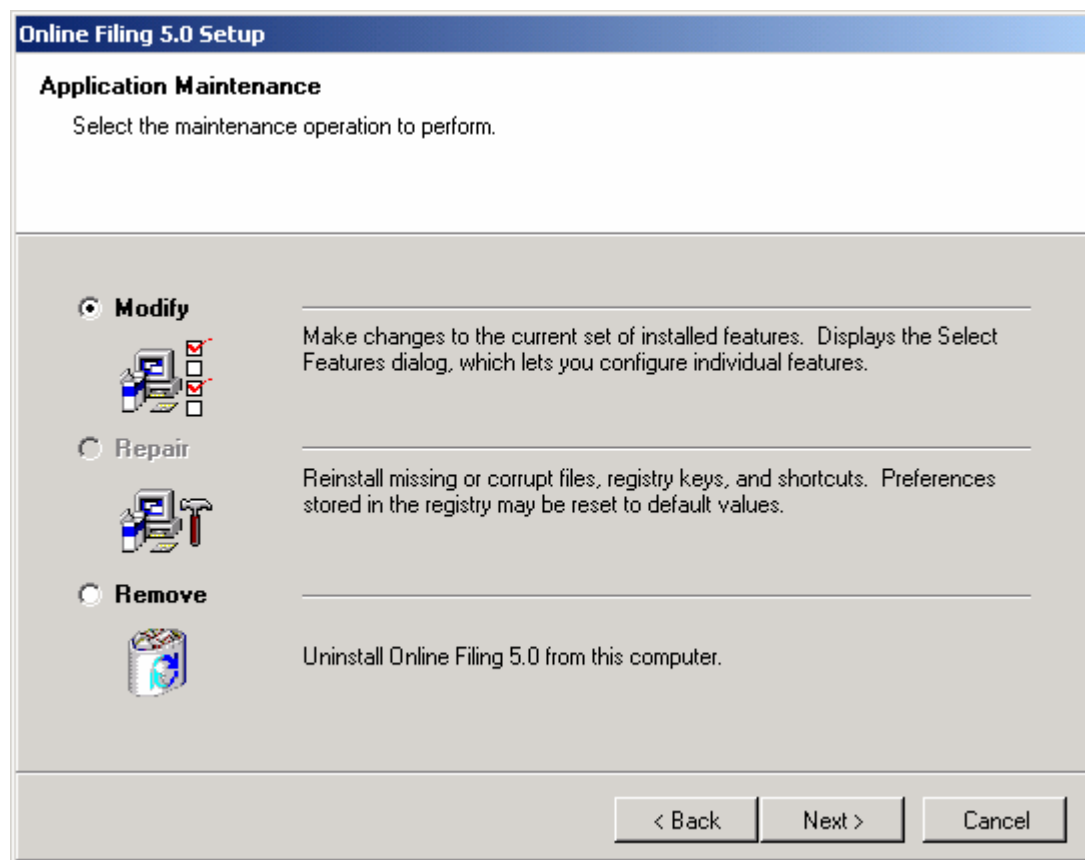
2. Ändra vid behov språket och klicka på **OK**.



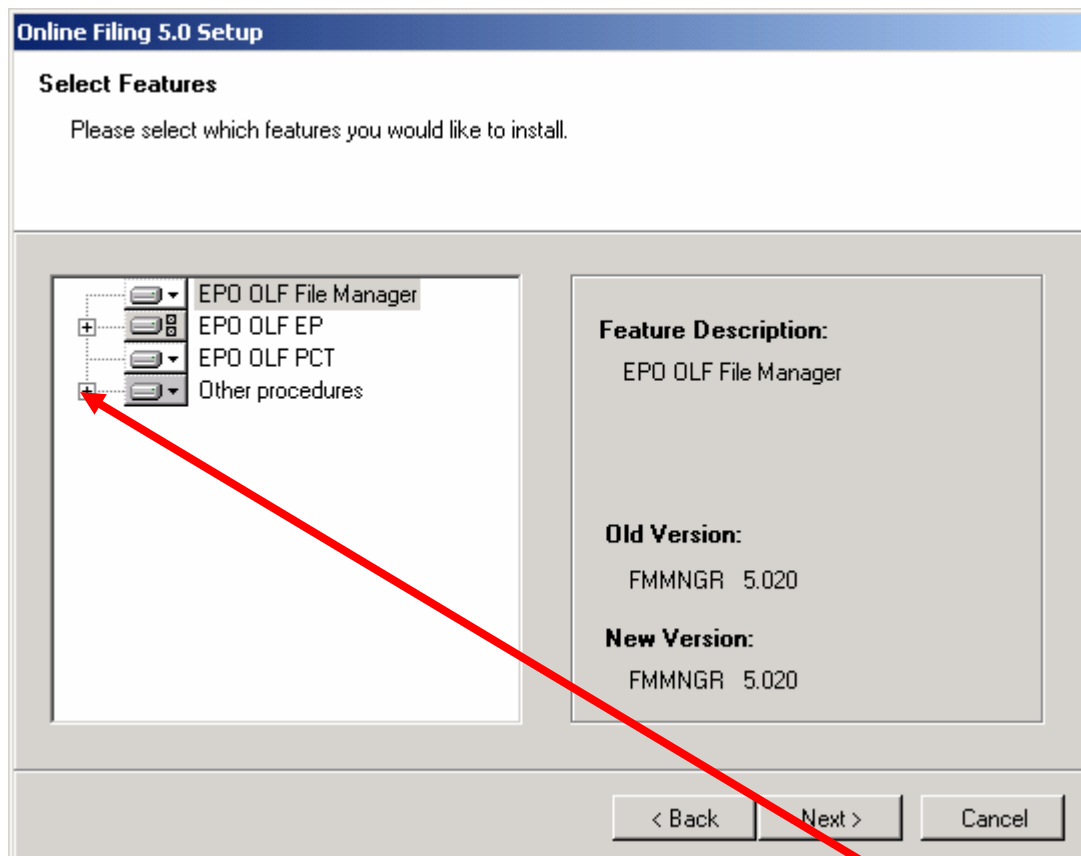
3. Klicka på **Next >**.



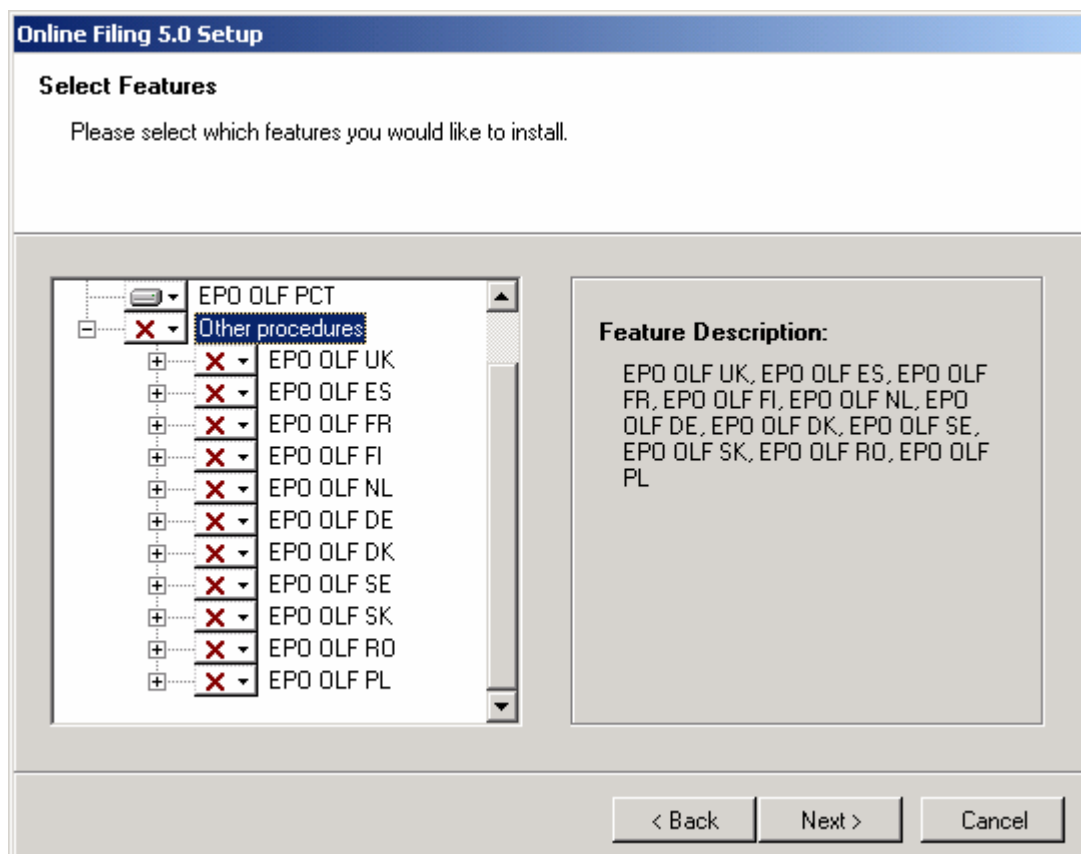
4. Nu kan du välja om eOLF-programmet bara ska installeras på din dator, dvs. **Local installation**, eller om programmet ska ligga på en server (**Server installation**) som sedan flera användare (**Client installation**) kan koppla upp sig mot. Klicka sedan på **Next >**.



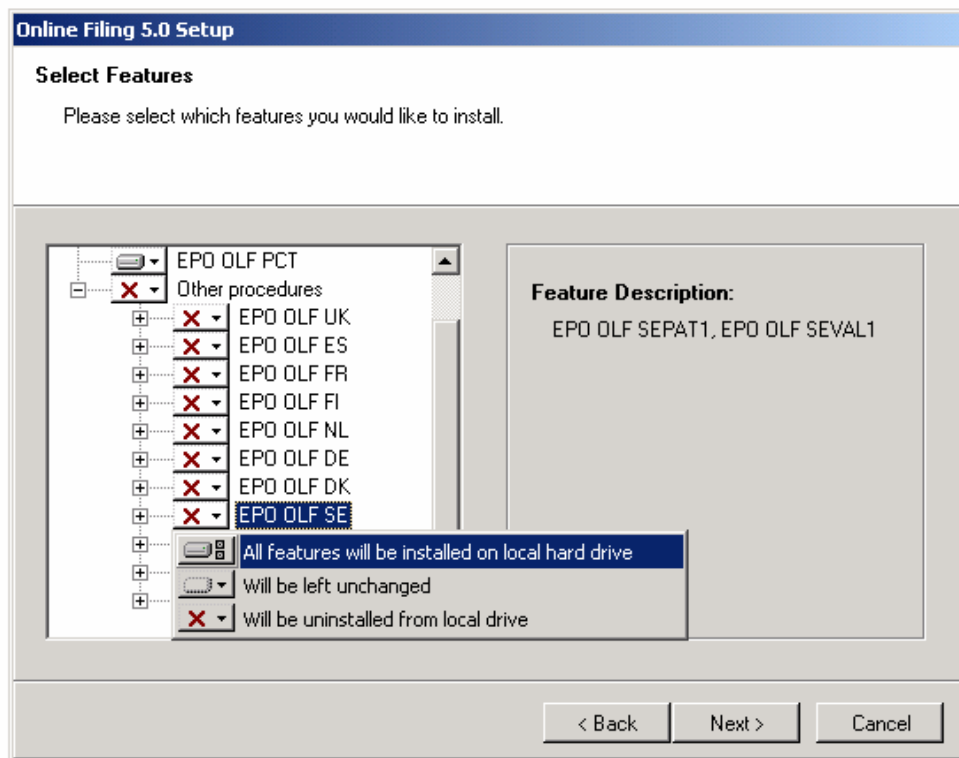
5. Välj alternativet **Modify** och klicka på **Next >**.



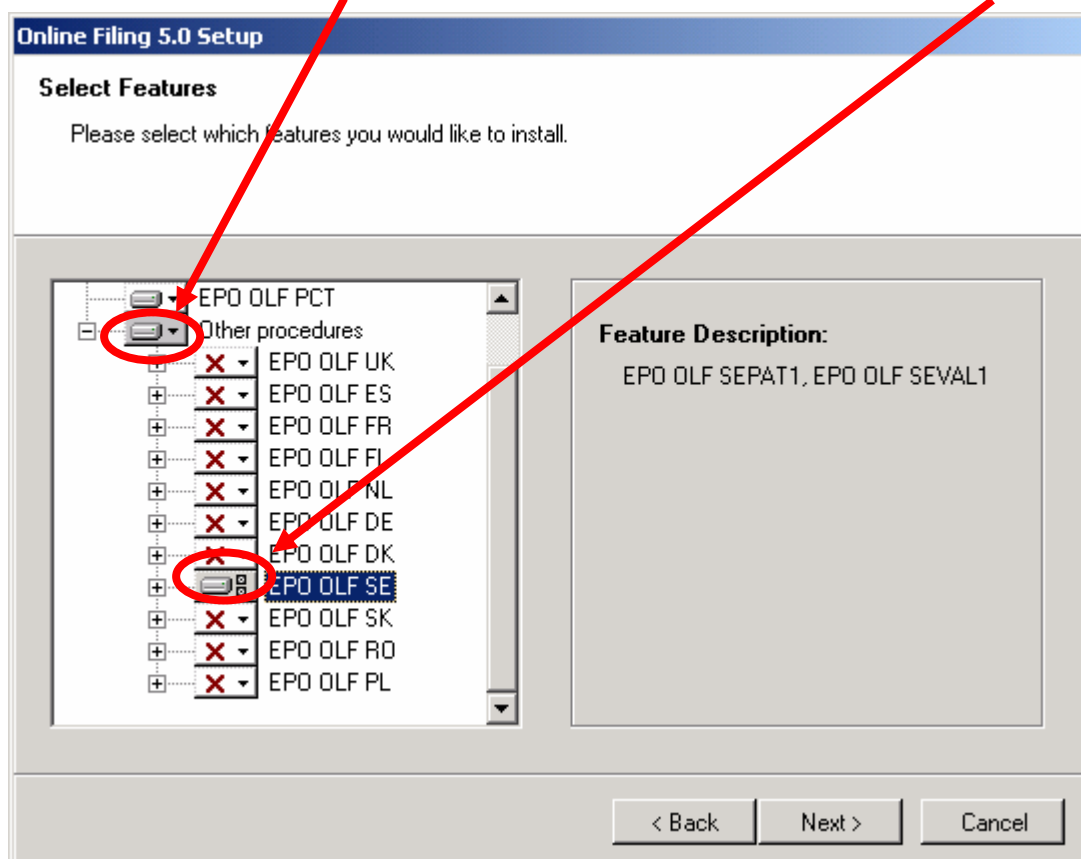
6. Lägg till SE-formuläret och EP-valideringsformuläret genom att först klicka på det lilla svarta plusstecknet vid "Other procedures". Då visas alla formulär som kan väljas till.

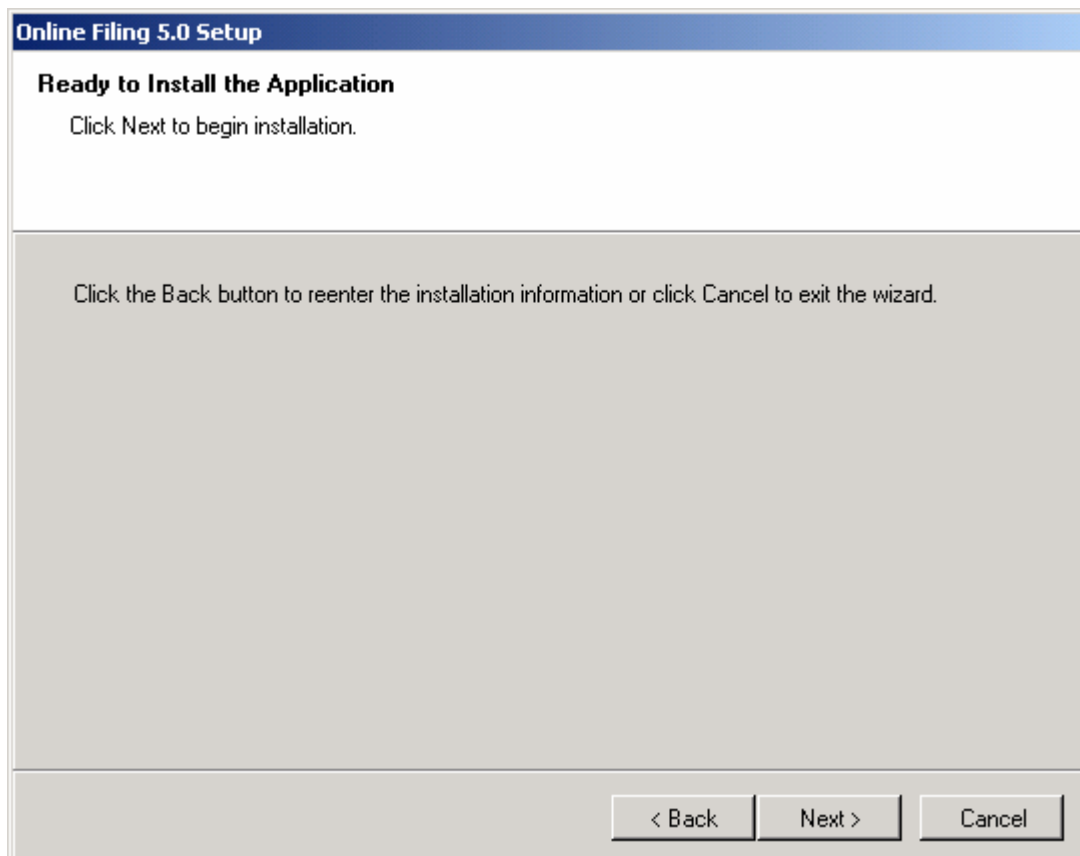


7. Klicka på det röda krysset framför texten "EPO OLF SE".



8. Välj alternativet **All features will be installed on local hard drive** och klicka på **Next >**. OBS! För att installationen ska fungera får det nu inte finnas något rött kryss framför texten "Other procedures" och inte heller framför texten "EPO OLF SE".





9. Klicka på **Next >** och starta installationen.

