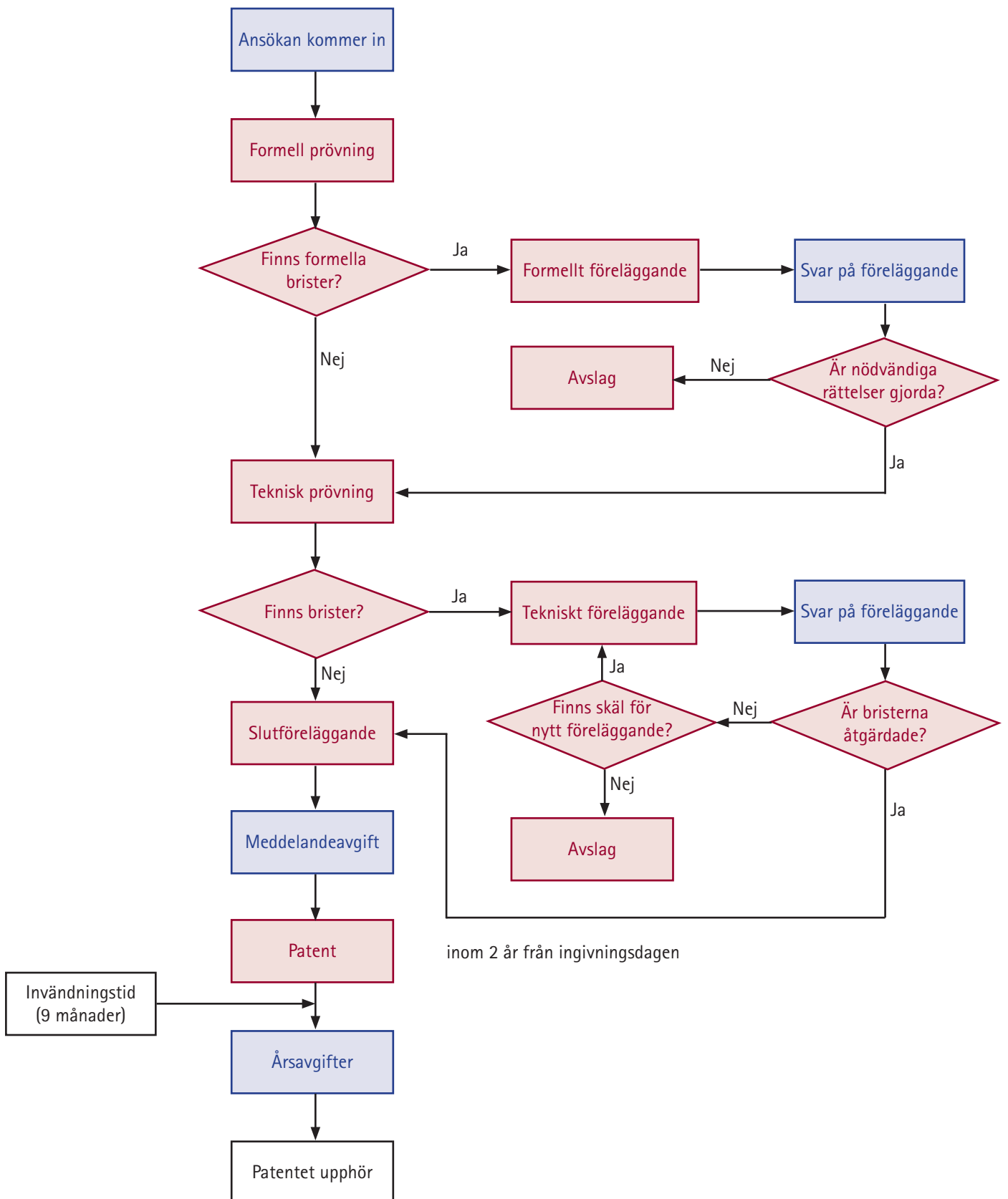


# Ett svenskt patentärendes gång

Sökande

PRV



# Texter till flödesschema - svensk ansökan

## Ansökan lämnas in

När PRV tar emot en ansökan ger vi den ett ansökningsnummer. Om de handlingar som getts in inte uppfyller kraven för att vara en patentansökan måste den först kompletteras innan vi kan bestämma vilken dag som ska vara ingivningsdag för ansökan.

## Formell prövning

När ansökans ingivningsdag har fastställts gör vi en formell prövning av ansökan, dvs. vi kontrollerar att alla nödvändiga handlingar finns med och att ansökningsavgiften är betald.

## Formellt föreläggande

Vissa handlingar är så viktiga att vi inte kan handlägga ärendet utan dem. Om någon sådan handling saknas eller ansökan inte är betald, får du ett så kallat formellt föreläggande.

## Svar på föreläggande (*gäller rutan efter formellt föreläggande*)

Har avgiften inte betalats ska föreläggandet besvaras inom en månad, annars är svarsfristen tre månader. Om föreläggandet inte besvaras i tid avskrivs ansökan, men kan återupptas inom 4 månader mot en avgift.

## Avslag (*efter formellt föreläggande*)

Om föreläggandet besvarats men alla nödvändiga handlingar och ansökningsavgiften ändå inte getts in kan ansökan komma att avslås.

## Teknisk prövning

Vid den tekniska prövningen kontrollerar vi om uppfinningen uppfyller patenterbarhetskriterierna: *nyhet, uppfinningshöjd och industriell tillämpbarhet*. Den tekniska prövningen kan inte påbörjas förrän 4 månader efter det att ansökan har lämnats in, eftersom de databaser som används vid nyhetsgranskningen måste vara fullt uppdaterade för att garantera en god kvalitet på granskningsresultatet.

## Tekniskt föreläggande

Om ansökan inte kan beviljas efter den tekniska granskningen utan det finns anmärkningar om t ex patenterbarhetskriterierna får du ett tekniskt föreläggande, som informerar om bristerna, inom 9 månader från ingivningsdagen. Du har sedan 4 månader på dig att besvara föreläggandet, annars avskrivs ansökan. Du kan återuppta en avskrivna ansökan inom 4 månader mot en avgift.

## Svar på föreläggande

I ditt svaromål kan du bemöta anmärkningarna i det tekniska föreläggandet genom t ex argumentation, ändrade patentkrav och komplettering av ansökningshandlingarna. I undantagsfall, t ex om vi behöver granska ansökan ytterligare, kan vi skicka ett eller flera tekniska förelägganden utöver det första, ofta med avkortad svarsfrist för att minska tiden till patent.

## **Slutföreläggande**

Om uppfinningen uppfyller patenterbarhetskriterierna skickar vi dig ett så kallat slutföreläggande. I ett slutföreläggande kan mindre brister, t ex stavfel, påtalas och de måste då åtgärdas inom fristen. De handlingar som PRV tänker godkänna och som sedan utgör patentet skickas med slutförelägandet för att du ska kontrollera dem. Slutförelägandet har en svarsfrist på 2 månader. Du måste godkänna handlingarna och åtgärda de eventuella bristerna inom den tiden annars avskrivs ansökan. Den kan då återupptas inom 4 månader mot en avgift.

## **Meddelandavgift**

När du har godkänt handlingarna ska en meddelandavgift betalas för att bekosta tryckningen av patentskriften. Meddelandavgiften måste betalas inom 2 månader annars avskrivs ansökan. Det finns i så fall möjlighet att återuppta ansökan inom 4 månader mot en avgift.

## **Patent**

Med ett beviljat patent har du ensamrätt på din uppfinning i 20 år, under förutsättning att årsavgifterna betalas.

## **Årsavgifter**

För att patentansökan, och sedan patentet, ska upprätthållas måste årsavgiften betalas i rätt tid varje år. PRV skickar ingen faktura när det är dags att betala, men om inte årsavgiften har kommit in i tid, skickar vi en påminnelse om att avgiften kan betalas med förhöjning inom sex månader. Påminnelsen skickas bara som en serviceåtgärd från PRV, och om du inte fått påminnelsen är det ingen giltig ursäkt för att glömma att betala årsavgiften.

## **Invändning**

Efter att ett patent har beviljats kan allmänheten göra en invändning mot det inom 9 månader. Invändningen kan resultera i att patentet upprätthålls, ändras eller upphävs.

## **Avslag**

Om uppfinningen inte uppfyller patenterbarhetskriterierna avslås ansökan. Du kan då överklaga beslutet inom 2 månader.