

# Manual PIS Engångskod

[Logga in](#)

**PRV** PRV InterPat Secure [In English](#)

Startsida ▶ [Konsulttjänster](#) ▶ [Bifoga uppdrag](#) ▶ [Leverans](#) ▶ [Kontaktuppgifter](#) ▶ [Granska och skicka](#)

Genom PRV InterPat Secure beställer du på ett säkert sätt uppdrag inom patent-, design- och varumärkesskydd. Välj ett av de två alternativen nedan.




**Beställ uppdrag - kontokunder**  
Redan kund - [Logga in](#)

**Skapa konto**  
För dig som lämnar in många uppdrag finns möjligheten att skapa ett användarkonto. Dina uppgifter fylls i automatiskt när du loggar in och du får en vy över dina inlämnade uppdrag och levererade rapporter.  
[Skapa användarkonto](#)

---

**Beställ uppdrag - engångskod**

Lämna in ditt uppdrag med hjälp av knapparna här intill. När rapporten är klar hämtar du den enkelt med den engångskod som du får vid beställningen.



Vid "Beställ uppdrag - engångskod" börja med att klicka i vilken typ av uppdrag som önskas, Patent, Varumärke eller Design

- Startsida
  - Om tjänsten
  - Kontakt
  - Hjälp
  - Hämta rapport
- Övriga länkar:  
[Våra tjänster](#)

[Startsida](#) › [Konsulttjänster](#) › [Bifoga uppdrag](#) › [Leverans](#) › [Kontaktuppgifter](#) › [Granska och skicka](#)

## Konsulttjänster

### Uppdrag inom patent ?

Vid beställning av uppdrag som ej är prissatta kommer vi att skicka en offert till dig.

\* Välj det uppdrag du vill beställa:

Kombinerbara tjänster	Pris per uppdrag <span>?</span>
Inom den översta gruppen har du möjlighet att kombinera flera uppdrag.	
<input type="checkbox"/> Prior Art	Pris enligt offert
<input type="checkbox"/> Nyhetsgranskning	11 200 SEK <sup>1</sup>
<input type="checkbox"/> Patenterbarhetsbedömning <small>(Kan kombineras med ovanstående tjänster)</small>	Pris enligt offert
<input type="checkbox"/> Validitetsgranskning	Pris enligt offert
<input type="checkbox"/> Skriftligt utlåtande <small>(Kan kombineras med ovanstående tjänst)</small>	Pris enligt offert

### Övriga tjänster

<input type="checkbox"/> Freedom to operate, FTO	Pris enligt offert
<input type="checkbox"/> Patentlandskap	Pris enligt offert
<input type="checkbox"/> Patentfamiljsökning	Pris enligt offert
<input type="checkbox"/> Tekniskökning	Pris enligt offert
<input type="checkbox"/> Tekniköversikt	4 300 SEK
<input type="checkbox"/> Tekniköversikt inklusive konsultation	5 100 SEK
<input type="checkbox"/> Tilläggsgranskning Fortsättning på Tekniköversikt, ordernummer	7 400 SEK <input type="text"/>

Priserna är exkl. moms och eventuell försändelsekostnad

<sup>1</sup> Nyhetsgranskning kan fås som expressleverans mot en tilläggskostnad. Väljs i nästa steg.

### Sökningar i Asiatisk dokumentation

We only handle search requests and reports in English.

Sökningarna görs i Koreansk, Japansk och Kinesisk dokumentation i samarbete med KIPO, [läs mera här](#).

<input type="checkbox"/> Asien - Nyhetsgranskning	1 300 US\$
<input type="checkbox"/> Asien - Validitetsgranskning	Pris enligt offert

[Fler uppdragstyper](#)

(\* betyder obligatoriskt fält)

[Tillbaka](#)

[Nästa sida](#) ›

Konsulttjänster Patent har olika former av tjänster: Kombinerbara, Övriga tjänster och Asiatisk dokumentation. Inom gruppen Kombinerbara tjänster kan du välja två uppdragstyper t ex Nyhetsgranskning och Patenterbarhetsbedömning. Notera om du inte hittar vad du söker finns det Fler uppdragstyper längst ned på sidan.

Under Övriga tjänster kan du endast klicka i ett uppdrag för varje beställning.

- Startsida
  - Om tjänsten
  - Kontakt
  - Hjälp
  - Hämta rapport
- Övriga länkar:  
[Våra tjänster](#)

[Startsida](#) › [Konsulttjänster](#) › [Bifoga uppdrag](#) › [Leverans](#) › [Kontaktuppgifter](#) › [Granska och skicka](#)

## Konsulttjänster

### Uppdrag inom patent ?

Vid beställning av uppdrag som ej är prissatta kommer vi att skicka en offert till dig.

\* Välj det uppdrag du vill beställa:

### Kombinerbara tjänster

### Pris per uppdrag ?

Inom den översta gruppen har du möjlighet att kombinera flera uppdrag.

<input type="checkbox"/> Prior Art	Pris enligt offert
<input type="checkbox"/> Nyhetsgranskning	11 200 SEK <sup>1</sup>
<input type="checkbox"/> Patenterbarhetsbedömning <small>(Kan kombineras med ovanstående tjänster)</small>	Pris enligt offert
<input type="checkbox"/> Validitetsgranskning	Pris enligt offert
<input type="checkbox"/> Skriftligt utlåtande <small>(Kan kombineras med ovanstående tjänst)</small>	Pris enligt offert

### Övriga tjänster

<input type="checkbox"/> Freedom to operate, FTO	Pris enligt offert
<input type="checkbox"/> Patentlandskap	Pris enligt offert
<input type="checkbox"/> Patentfamiljsökning	Pris enligt offert
<input type="checkbox"/> Tekniskökning	Pris enligt offert
<input type="checkbox"/> Tekniköversikt	4 300 SEK
<input type="checkbox"/> Tekniköversikt inklusive konsultation	5 100 SEK
<input type="checkbox"/> Tilläggsgranskning Fortsättning på Tekniköversikt, ordernummer	7 400 SEK <input type="text"/>

Priserna är exkl. moms och eventuell försändelsekostnad

<sup>1</sup> Nyhetsgranskning kan fås som expressleverans mot en tilläggskostnad. Väljs i nästa steg.

### Sökningar i Asiatisk dokumentation

We only handle search requests and reports in English.

Sökningarna görs i Koreansk, Japansk och Kinesisk dokumentation i samarbete med KIPO, [läs mera här](#).

<input type="checkbox"/> Asien - Nyhetsgranskning	1 300 US\$
<input type="checkbox"/> Asien - Validitetsgranskning	Pris enligt offert

[Fler uppdragstyper](#)

(\* betyder obligatoriskt fält)

[Tillbaka](#)

[Nästa sida](#) ›

[Startsida](#)[Om tjänsten](#)[Kontakt](#)[Hjälp](#)[Hämta rapport](#)

Övriga länkar:

[Våra tjänster](#)[Startsida](#) [Konsulttjänster](#) [Bifoga uppdrag](#) [Leverans](#) [Kontaktuppgifter](#) [Granska och skicka](#)

## Bifoga uppdrag

### Information

?

\* Titel: \* Er referens: Meddelande: 

### Kontakt med handläggare

?

 Jag vill få kontakt med en handläggare.

### Bifoga dokument

?

Flera bilagor/dokument/ritningar kan bifogas.  
Godkända filformat är word, excel, zip, jpg, png, gif, pdf och txt. Zippad fil ska innehålla godkända filformat. Varje fil får uppgå till högst 10 MB.

Bifoga uppdrag:  

(\* betyder obligatoriskt fält)

[Tillbaka](#)[Nästa sida](#)

Här fyller du i uppfinningens titel, er referens och skriver in ett eventuellt meddelande till granskaren och bifogar fil som du vill att vi ska ta del av.

- ▼ Startside
  - Om tjänsten
  - Kontakt
  - Hjälp
  - Hämta rapport
- Övriga länkar:  
[Våra tjänster](#)

[Startside](#) ► [Konsulttjänster](#) ► [Bifoga uppdrag](#) ► [Leverans](#) ► [Kontaktuppgifter](#) ► [Granska och skicka](#)

## Leverans

### Välj språk



\* Välj vilket språk resultatet ska presenteras på:

- Svenska  Engelska

### Välj rapportformat



- Pdf (standard)
- Wordfil
- Sorterbar excelfil  
([se exempel](#))

### Leveransalternativ



\* Välj på vilket sätt du vill att rapporten ska levereras till dig:

- Hämta i PRV InterPat Secure  Annat sätt

Logga in och hämta din rapport på ett säkert sätt via "PIS".  
I slutet av denna beställning får du dina inloggningsuppgifter - Spara dem!

Nyhetsgranskning kan, om man väljer elektronisk leverans, fås som [express](#).  
Välj här:

- Express (Pris: 4 000 SEK)

(\* betyder obligatoriskt fält)

◀ [Tillbaka](#)

[Nästa sida](#) ▶

Här kan du välja om du vill ha rapporten på svenska eller på engelska, vilket filformat du önskar och leveranssätt.

Har du beställt en Nyhetsgranskning så kan du på den här sidan även kryssa för om du önskar **Expressleverans** till en extra avgift.

[Startsida](#)[Om tjänsten](#)[Kontakt](#)[Hjälp](#)[Hämta rapport](#)

Övriga länkar:

[Våra tjänster](#)[Startsida](#) [Konsulttjänster](#) [Bifoga uppdrag](#) [Leverans](#) [Kontaktuppgifter](#) [Granska och skicka](#)

### Kontaktuppgifter

?

\* Beställare: Företag: \* VAT-/momsreg.nr:   VAT-nummer saknas\* Adress  
(vid bud gatuadress): Postnr:  \* Ort: \* Land:  ▼\* Tel: Fax: \* E-post: 

### Fakturaadress om annan än ovan.

?

Adress: Postnr:  Ort: Land:  ▼

### Spara kontaktuppgifter

?

 Spara kontaktuppgifter i en kaka ("cookie") som sparas lokalt på din dator.  
Du behöver då inte fylla i kontaktuppgifterna nästa gång.

### Ange betalningssätt

?

\* Välj typ av betalning:

 Betalning mot faktura Depositionskonto hos PRV, kontonummer (4 siffror): 

(\* betyder obligatoriskt fält)

[Tillbaka](#)[Nästa sida](#)

Här fyller du i dina kontaktuppgifter. Fält med asterisk är obligatoriska. Om man har en annan fakturaadress än adressen för kontaktpersonen så fyller man i dessa uppgifter och betalningssätt.

[Startsida](#)[Om tjänsten](#)[Kontakt](#)[Hjälp](#)[Hämta rapport](#)

Övriga länkar:

[Våra tjänster](#)[Startsida](#) [Konsulttjänster](#) [Bifoga uppdrag](#) [Leverans](#) [Kontaktuppgifter](#) [Granska och skicka](#)

## Granska och skicka

### Granska din uppdragsbeställning ?

#### Beställning

Beställd via: PRV InterPat Secure  
Datum: 2016-09-19

#### Uppdragstyp och specifikation

Område: Patent  
Uppdrag: [Prior Art](#)  
Pris (exkl. moms): Pris enligt offert

Kontakt med en handläggare: Nej tack  
Titel: Manual  
Meddelande:  
Bifogade dokument:

#### Leverans

Leveransspråk: Svenska  
Rapportformat: Pdf (standard)  
Leveranstyp: Standardleverans (12 dagar)  
Leveranssätt: Via PRV InterPat Secure, PIS

#### Kontaktuppgifter

Beställare: Anders Andersson  
Uppdragets ref.: Instruktioner PIS  
Företag:  
VAT-/momsreg.nr:  
Postadress: Valhallavägen 136  
Postnr och ort: 12345 Stockholm  
Land: Sverige  
Tel: 08-123456  
Fax:  
E-post: anders.andersson@prv.se  
Betalingssätt: Faktura

När du är nöjd med din beställning av uppdrag klickar du på "Skicka beställning".  
Vill du ändra något klickar du på "Tillbaka".

#### Skicka in din beställning

När du skickat in din uppdragsbeställning får du inom kort en bekräftelse med e-post.

[Tillbaka](#)

När du har klickat på Nästa sida finns en granskningsida. Här kan du se om allting är rätt ifyllt. Om det är något du vill ändra kan du gå tillbaka och ändra i formuläret.



[Startsida](#)[Om tjänsten](#)[Kontakt](#)[Hjälp](#)**Hämta rapport**

Övriga länkar:

[Våra tjänster](#)**Tack för din beställning!****Leverans av rapporten**

För att hämta rapporten via denna e-tjänst behöver du dina inloggningsuppgifter. Det är viktigt att du sparar dina inloggningsuppgifter, av säkerhetsskäl skickas de inte med e-post eller med post.

**Spara dina inloggningsuppgifter:****Användarnamn:** asa.fohlin@prv.se**Lösenord:** gsny!xir**Spara!**

Spara/Skriv ut din beställning inkl. inloggningsuppgifter:

**Spara/Skriv ut****Beställning**

PRV InterPat Secure

2016-09-19

Område:

Uppdrag:

Pris (exkl. moms):

Kontakt med en handläggare:

Titel:

Meddelande:

Beställd via:

Datum:

**Uppdragstyp och specifikation**

Patent

[Prior Art](#)

Pris enligt offert

Nej tack

Manual

Bifogade dokument:

**Leverans**

Leveransspråk:

Rapportformat:

Leveranstyp:

Leveranssätt:

Svenska

Pdf (standard)

Standardleverans (12 dagar)

Via PRV InterPat Secure, PIS

**Kontaktuppgifter**

Beställare:

Uppdragets ref.:

Företag:

VAT-/momsreg.nr:

Postadress:

Postnr och ort:

Land:

Tel:

Fax:

E-post:

Betalningsätt:

Anders Andersson

Instruktioner PIS

Valhallavägen 136

12345 Stockholm

Sverige

08-123456

asa.fohlin@prv.se

Faktura

**Beställa flera uppdrag**

Vill du beställa fler uppdrag klickar du på "Ny beställning". Dina kontaktuppgifter finns då redan ifyllda i formuläret.

[Startsidan](#)

Där pilen är finns inloggningsuppgifter för att hämta rapporten. Det är viktigt att dessa inloggningsuppgifter sparas eftersom de inte kommer med i bekräftelsemejlet som PRV InterPat skickar ut när beställningen är genomförd.

# Hämta uppdrag

Hej

Nu är er uppdragsrapport klar för avhämtning via PRV InterPat Secure.  
Följ länken till inloggningssidan:

<https://www.prv.se/EFilingWeb/index2.html>

Använd inloggningsuppgifterna som du hittar på ditt beställningskvitto.  
Information om hur du hämtar rapporten hittar du här <http://www.prv.se/sv/Konsulttjanster/Bestall-tjanster/>

Med vänlig hälsning  
Eija Lukkari  
Administratör/PRV InterPat

**PRV InterPat Support**  
Patent & registreringsverket  
Box 5055  
102 42 Stockholm  
Besökare: Valhallavägen 136

tfn: 08 782 2885  
fax: 08 783 0163  
e-post: [interpat@prv.se](mailto:interpat@prv.se)  
[www.prv.se](http://www.prv.se)

**Varför är immaterialrätt viktig för små och medelstora företag?**  
Tjänsteinnovationer, piratkopior, avtal, immaterialrätt och ekonomiskt stöd  
*En heldag med gratis webbsända seminarier!*  
26 april, kl. 08:30-16:00  
[www.prv.se/wipd2013](http://www.prv.se/wipd2013)  
Välkommen

När rapporten är färdig för nedladdning får du ett e-postmeddelande från PRV InterPat som informerar om detta. Bifogat i meddelandet finns en länk till rapporten.

**PRV** PRV InterPat Secure [In English](#)

- Startsida
- Om tjänsten
- Kontakt
- Hjälp
- Hämta rapport**

Övriga länkar:  
[Våra tjänster](#)

---

**Hämta rapport** ?

När du har gjort en beställning via PRV InterPat Secure och valt att hämta rapporten via denna e-tjänst, ska du använda inloggningsuppgifterna du fick på kvittot vid beställningen. Har du glömt ditt lösenord, kontakta PRV InterPat Support på telefonnummer 08-7822885.

Användarnamn:

Lösenord:

Gå till [Start](#) om du önskar att lämna in ett nytt uppdrag.

För att kunna logga in och hämta rapporten behöver du nu dina inloggningsuppgifter som du fick när du skickade in beställningen.

PRV InterPat Secure - Windows Internet Explorer

**PRV** PRV InterPat Secure [In English](#)

› Startside  
› Om tjänsten  
› Kontakt  
› Hjälp

† Hämta rapport

Övriga länkar:  
[Våra tjänster](#)

### Hämta rapport ?

Med följande enkla steg hämtar du din rapport:

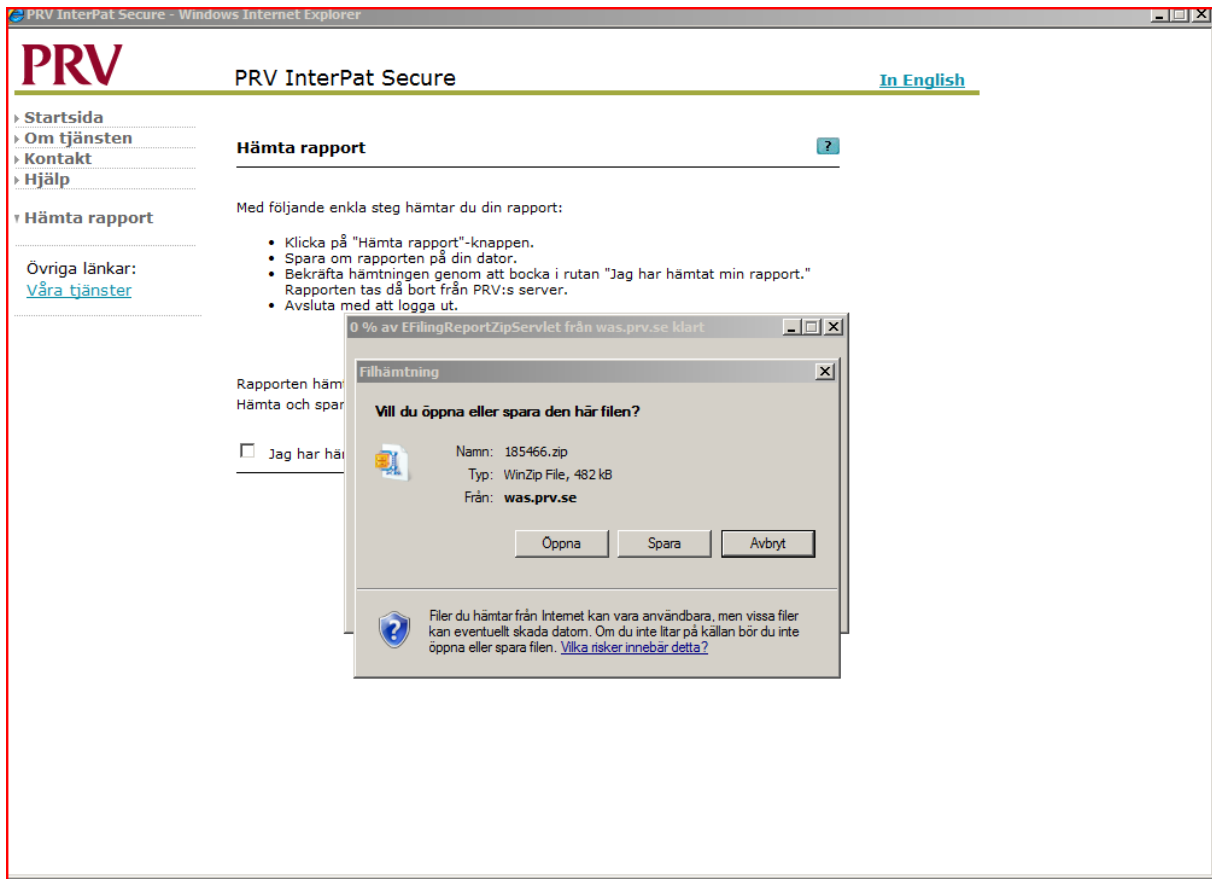
- Klicka på "Hämta rapport"-knappen.
- Spara om rapporten på din dator.
- Bekräfta hämtningen genom att bocka i rutan "Jag har hämtat min rapport."  
Rapporten tas då bort från PRV:s server.
- Avsluta med att logga ut.

Rapporten hämtas senast: **2013-04-10**  
Hämta och spara din rapport (zip-fil): **Hämta rapport**

Jag har hämtat min rapport.

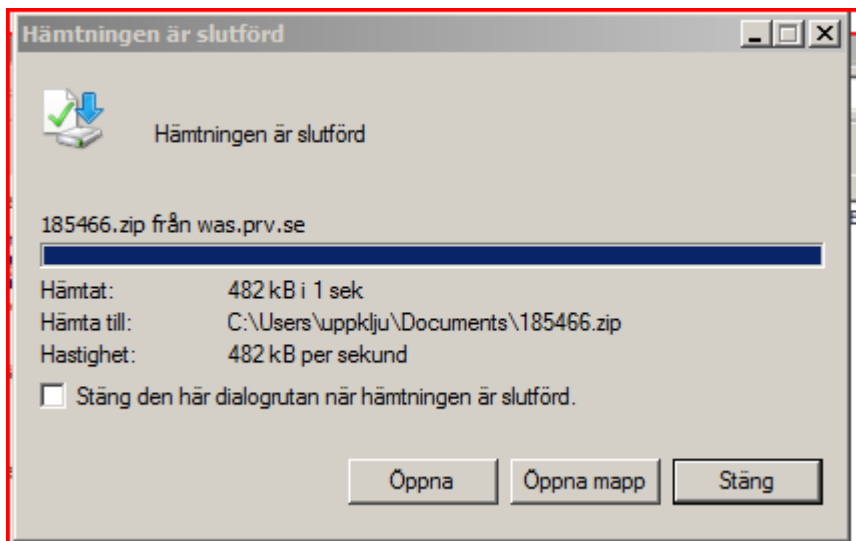
**Logga ut**

När du har loggat in kommer du till den här sidan. Här står utförligt hur du gör för att hämta rapporten. Dessutom står det angivet vilket datum den senast ska hämtas. Klicka på **Hämta rapport**.

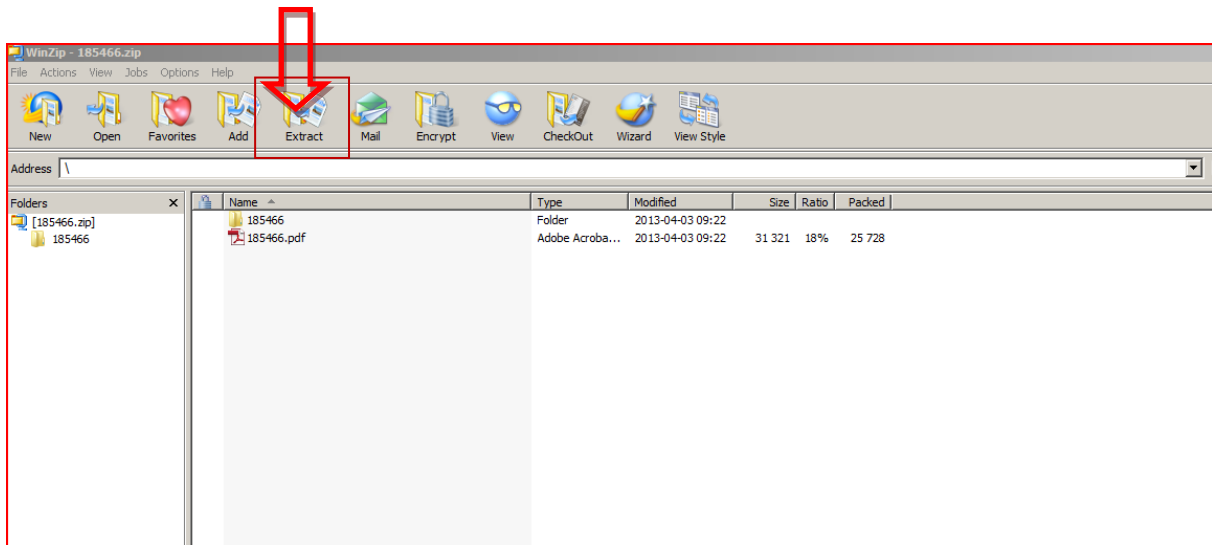


Rapporten levereras som en zip-fil. Zip-filen innehåller en pdf-fil och en mapp med patentdokumenten. Zip-filen kan även innehålla en word-fil och/eller en excel-fil beroende på om du har gjort de valen när du beställde rapporten.

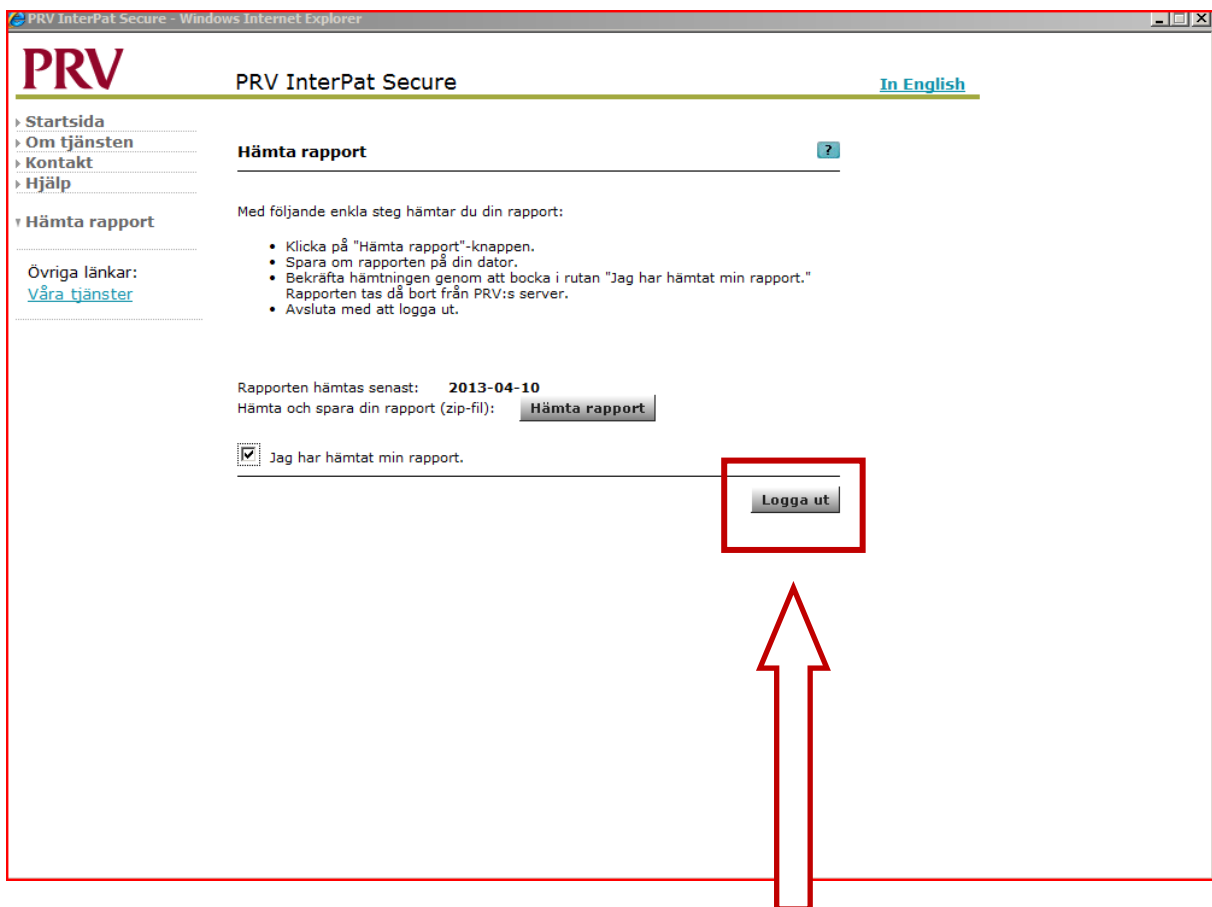
Spara rapporten på lämpligt ställe.



När rapporten är hämtad får du en fråga om mappen ska öppnas. Välj Öppna, markera filerna och klicka på Extract eller motsvarande.



Nu ligger rapporten och mappen med dokument sparade på din hårddisk och är redo att användas.



När du har hämtat rapporten och allting är klart, glöm inte att logga ut!